

REFORMA I CONNEXIÓ VILLARROEL 191

ESTUDI BÀSIC DE SEGURETAT I SALUT PROJECTE D'EXECUCIÓ PER A LA REFORMA D'UN SOTERRANI AL CARRER VILLARROEL 191 DE BARCELONA

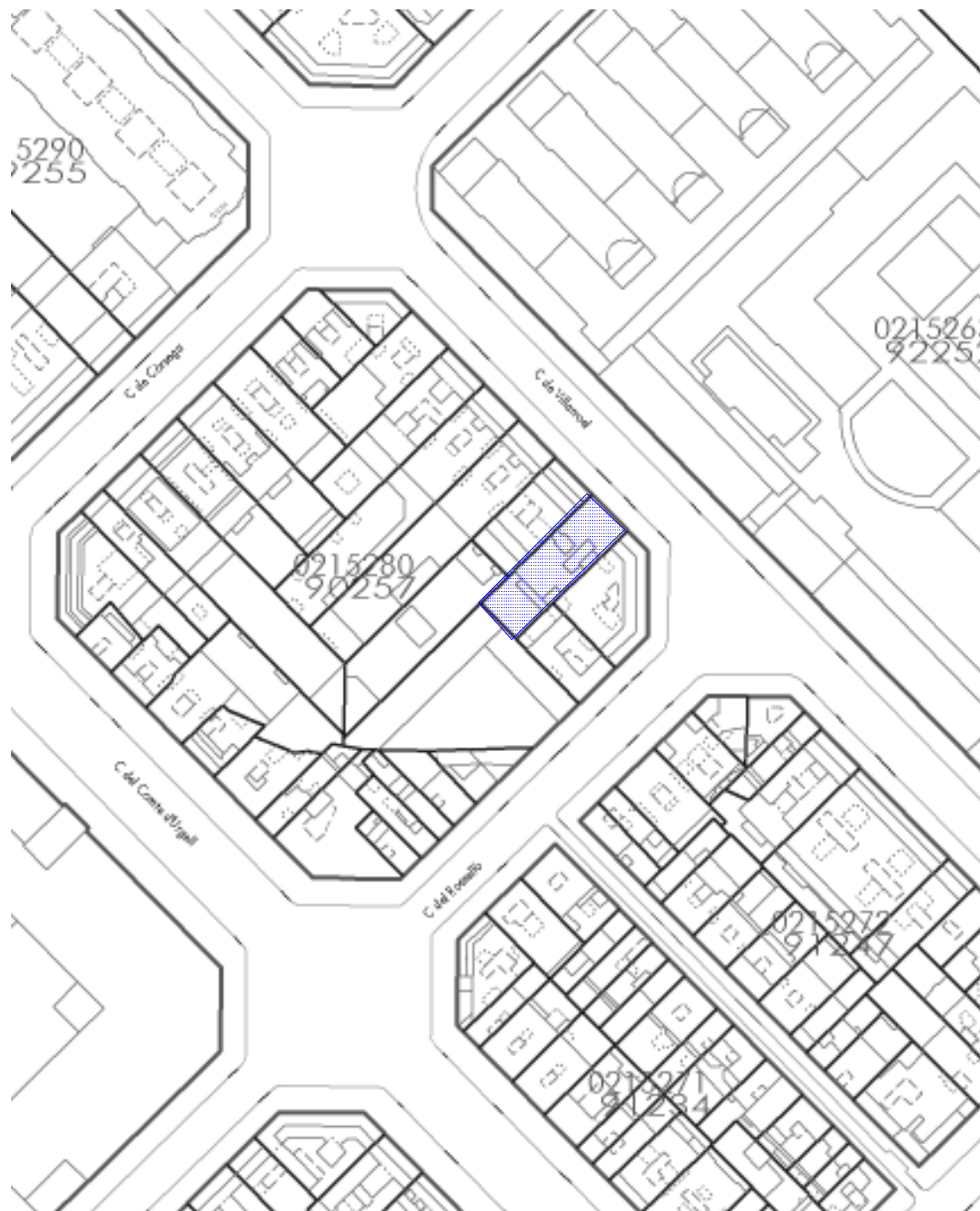
(OCTUBRE 2010)

PROMOTOR: **FUNDACIÓ CLÍNIC PER A LA RECERCA BIOMÈDICA**

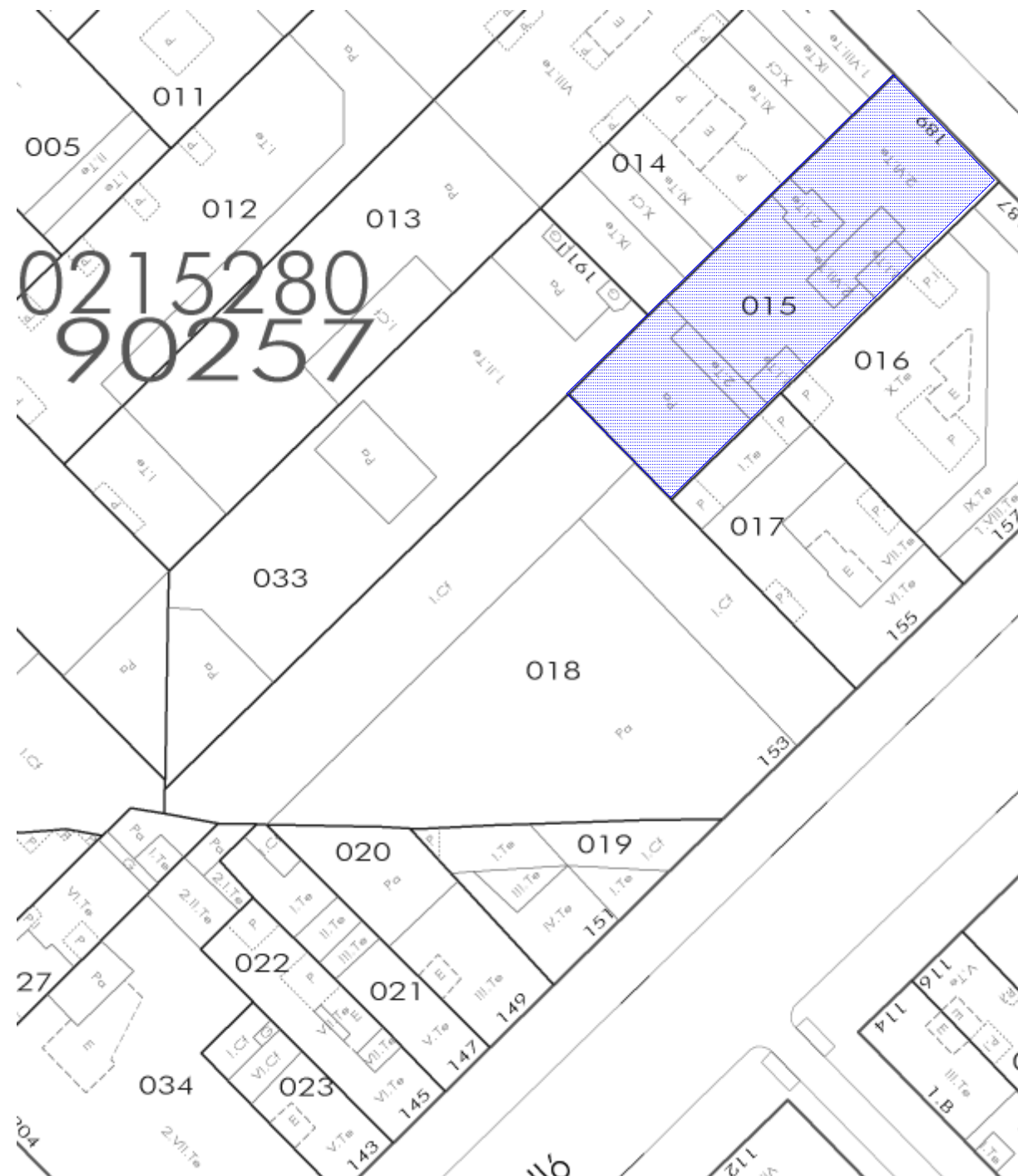
DIRECCIÓ D'OBRA: **FCC**

DIRECCIÓ D'EXECUCIÓ: **T.R.A.M. J.HIERRO ASSOCIATS S.L.P.**

PLÀNOLS



Planol de situació
e: 1/1500



Planol d'emplaçament
e: 1/500

**PROJECTE CONNEXIONAT
EDIFICI CIBEK AMB
AMB FINCA CARRER
VILLARROEL 191 BARCELONA**

Promotor
FUNCACIÓ CLÍNICA PER A LA RECERCA
BIOMÈDICA

Localització
C. VILLARROEL 191
CP.08036
BARCELONA

Municipi
BARCELONA
Comarca
EL BARCELONÈS
Arquitectes
ESPINET UBACH ARQUITECTES
I ASSOCIATS S.L.

Autor de projecte
JOSEP HIERRO I JULIÀ
ARQUITECTE TÈCNIC

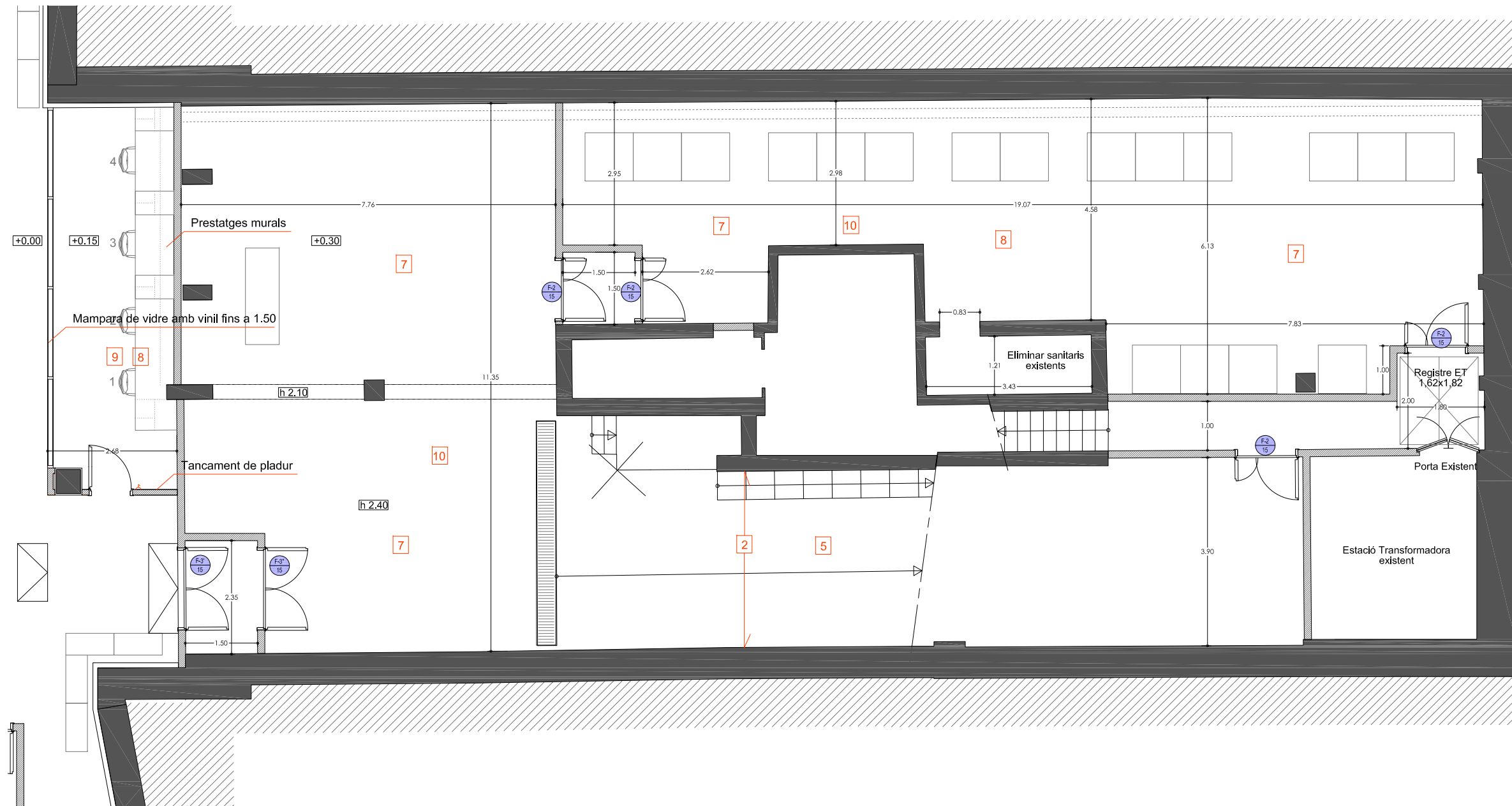


C/Provença 146, 5è Zona 08036
BARCELONA telf: 93.453.86.89

Plànol:
SITUACIÓ I EMPLAÇAMENT

Escala:
1/500

Data:
OCTUBRE DEL 2010



**PROJECTE
PER A LA CONSTRUCCIÓ
DE LA CONNEXIÓ DEL EDIFICI
CIBEK AMB FINCA
VILLARROEL 191 BARCELONA**

Promotor
FUNCACIÓ CLÍNICA PER A LA RECERCA
BIOMÈDICA

Localització
C. VILLARROEL 191
CP.08036
BARCELONA

Municipi
BARCELONA
Comarca
EL BARCELONÈS
Arquitectes
ESPINET UBACH ARQUITECTES
I ASSOCIATS S.L.

Autor
JOSEP HIERRO I JULIÀ
ARQUITECTE TÈCNIC



C/Provença 146, 5è Zona 08036
BARCELONA telf: 93.453.86.89

Plànol:
PLANTA ACABATS

Escala:
1/100

Data:
OCTUBRE DEL 2010

ACABATS

- 1 **Porta:** Revisar el possible funcionament i posada en marxa del motor. Sanejar i pintar.
- 2 **Paraments rampa:** Retirar la rajola. Arrebossat i pintat.
- 3 **Instal·lacions:** Retirar totes les instal·lacions supèrflues i sanejar les que restin.
- 4 **BIE existent:** Comprovar funcionament i tractament per conservació.
- 5 **Paviment Rampa:** Conservar l'existent.
- 6 **Seguretat:** Enretirar la garita i comprovar la línia de tensió.
- 7 **Paviment formigó:** Recobriments del paviment existent amb resina epòxid o xapa líquida. Acabat pintat.
- 8 **Cel ras:** Prolongar el cel ras del magatzem interior fins a la paret de tancament.
- 9 **Paviment Interior:** Prolongar el Tarkett fins al mur de tancament i preveure la col·locació de la rampa d'accés.
- 10 **Repassos arrebossat i pintat**

